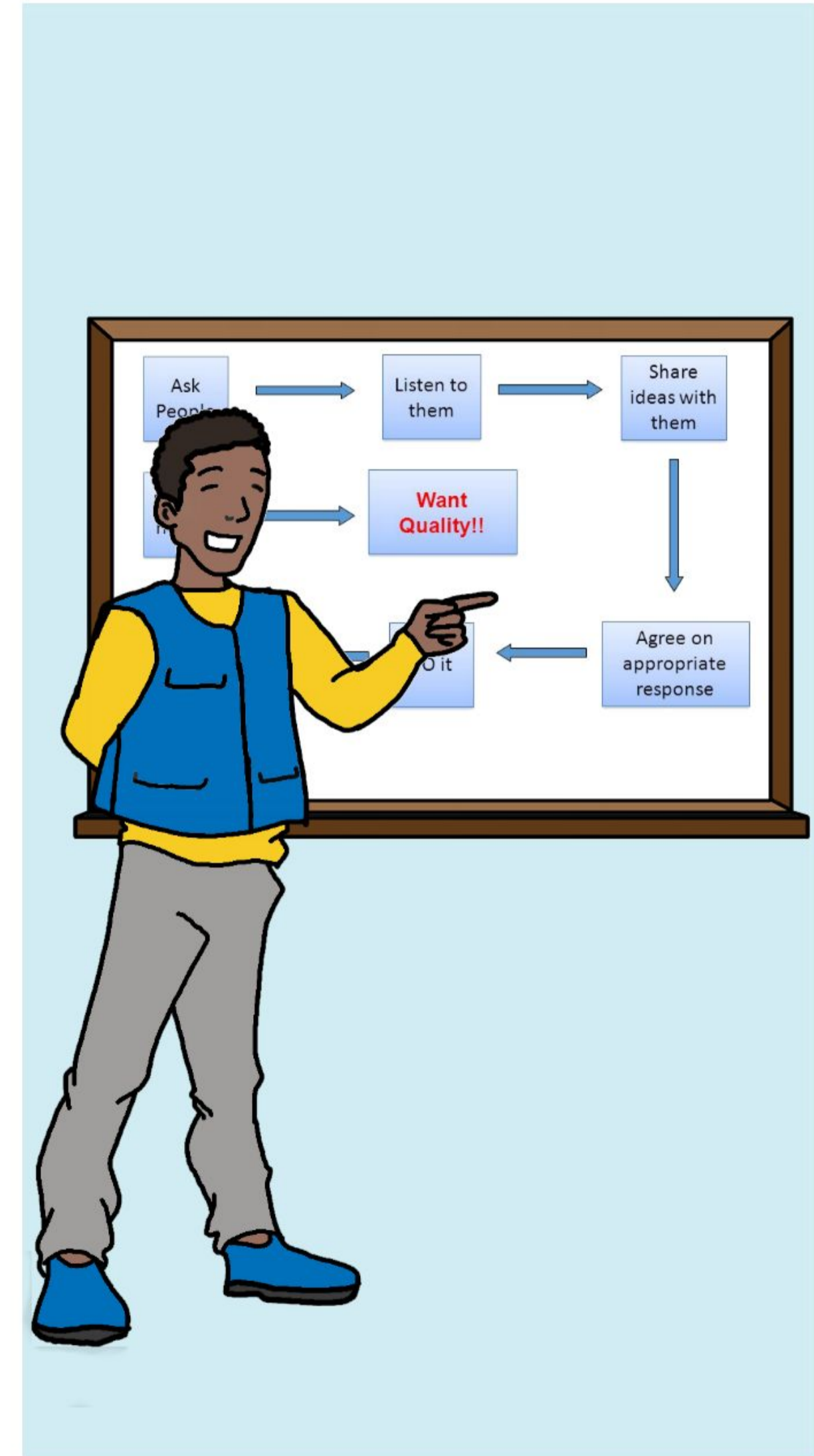
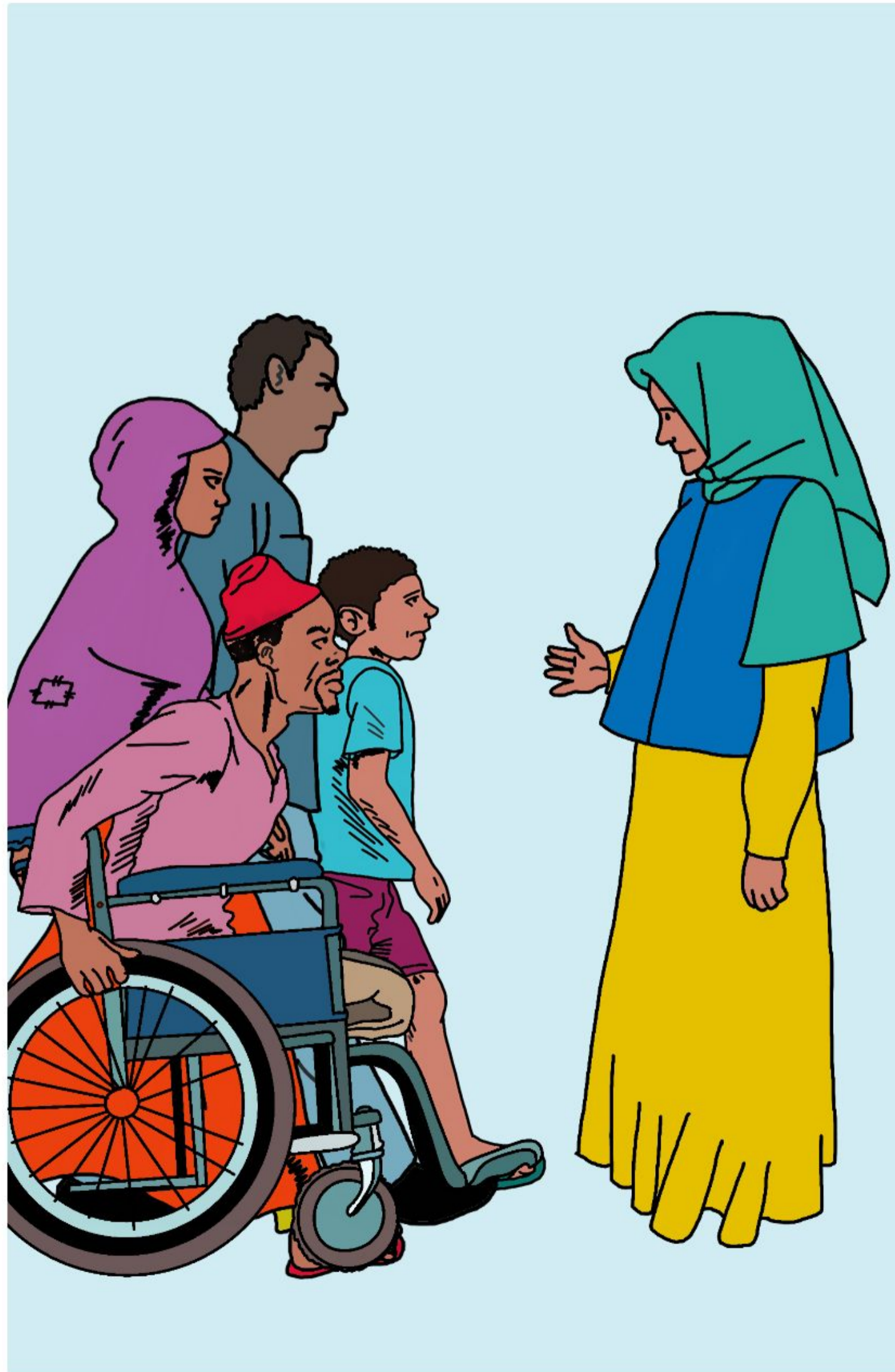
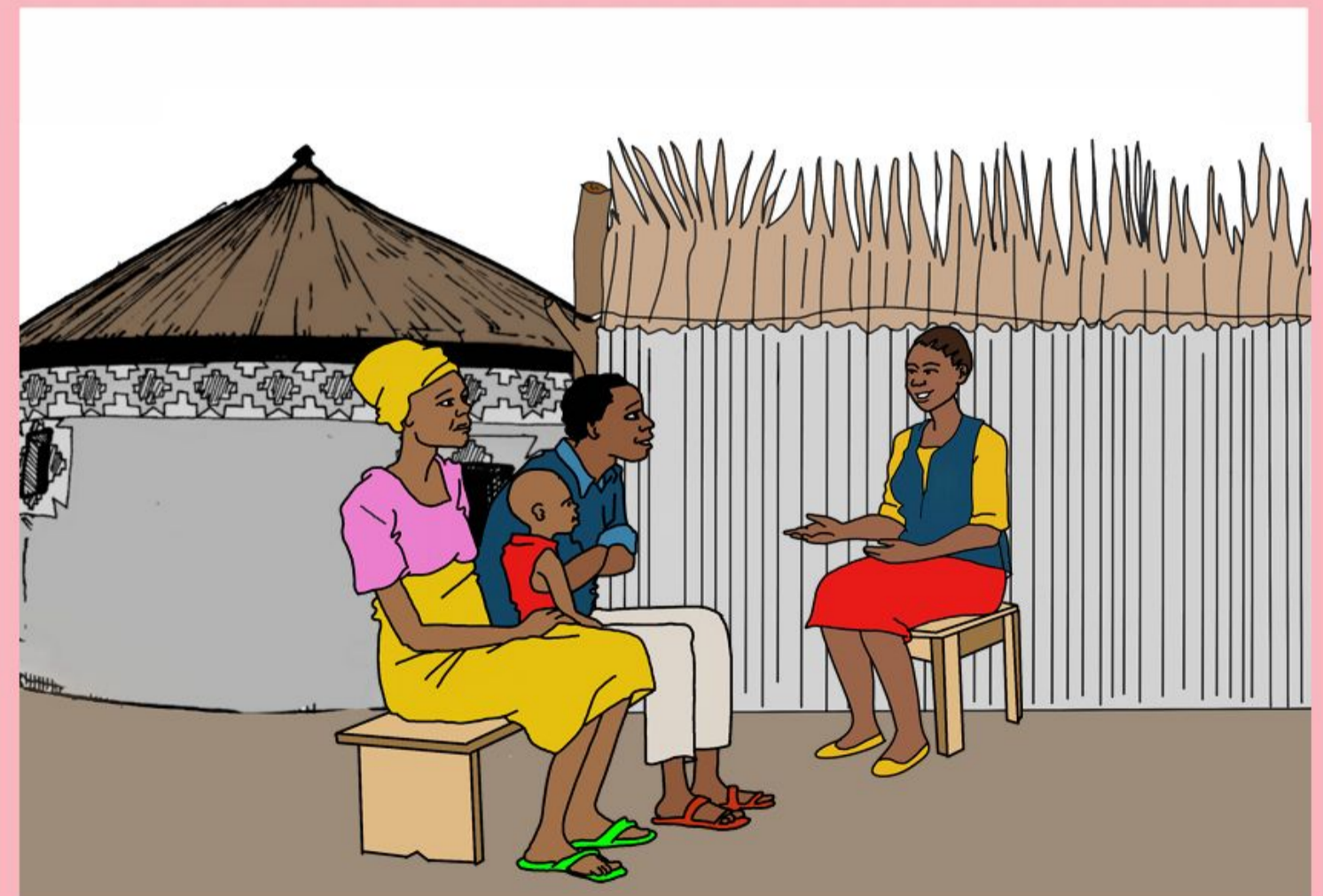
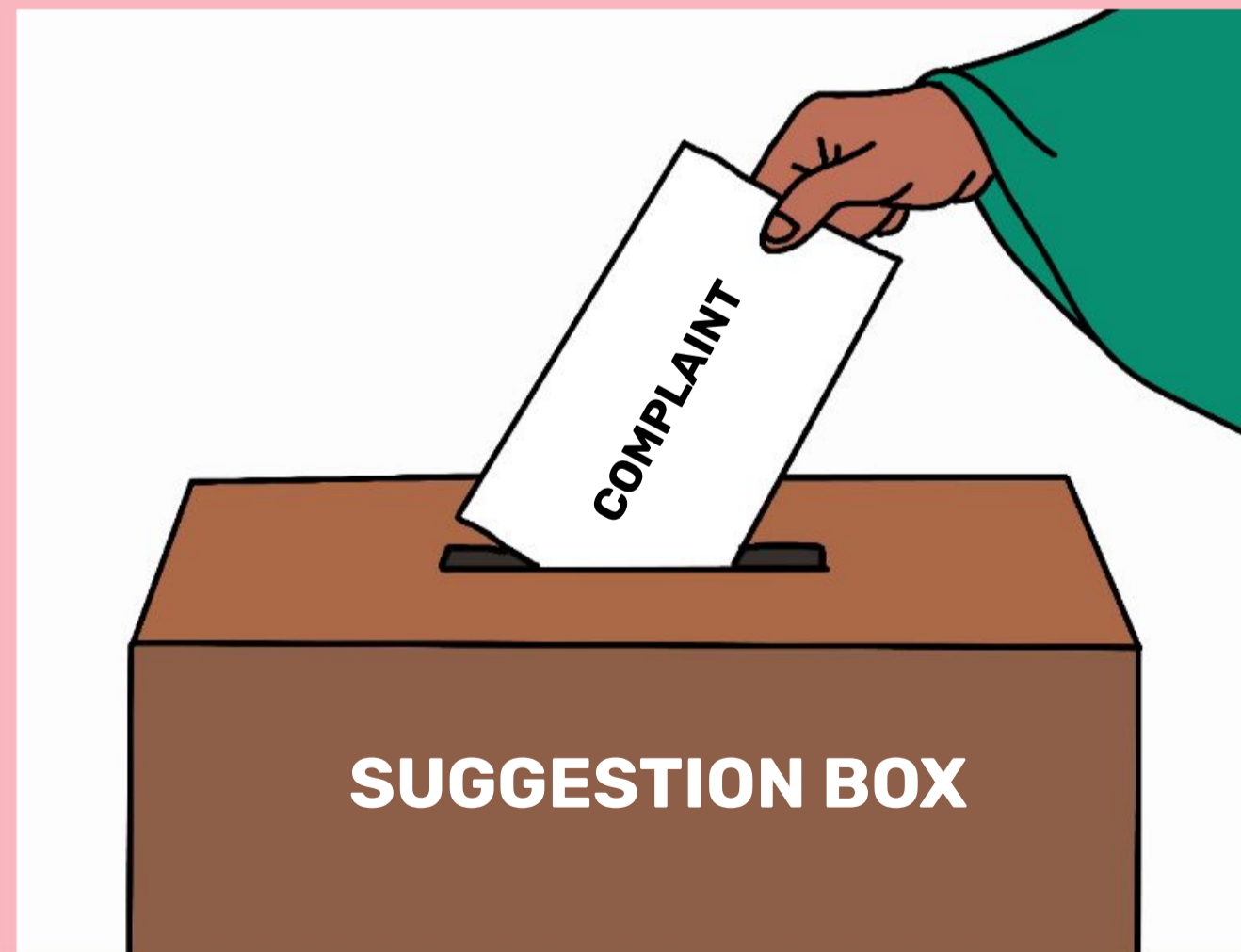


Lakur hamta tuwayeri ka gari gəga amsar yu-yu suayeri (CFM) tsa an sur kəthlər laga tə mdə dəmha kamyar dlu labar, ntsəngħəbəla ndəryeri akwa labarni ka tsuwa psə thlēm ala shanga suayeri na akwa dametə mji təbwar wujərər kəthlər ar kətadza ka hamta dlarayeri wala lakur mwa ka mji



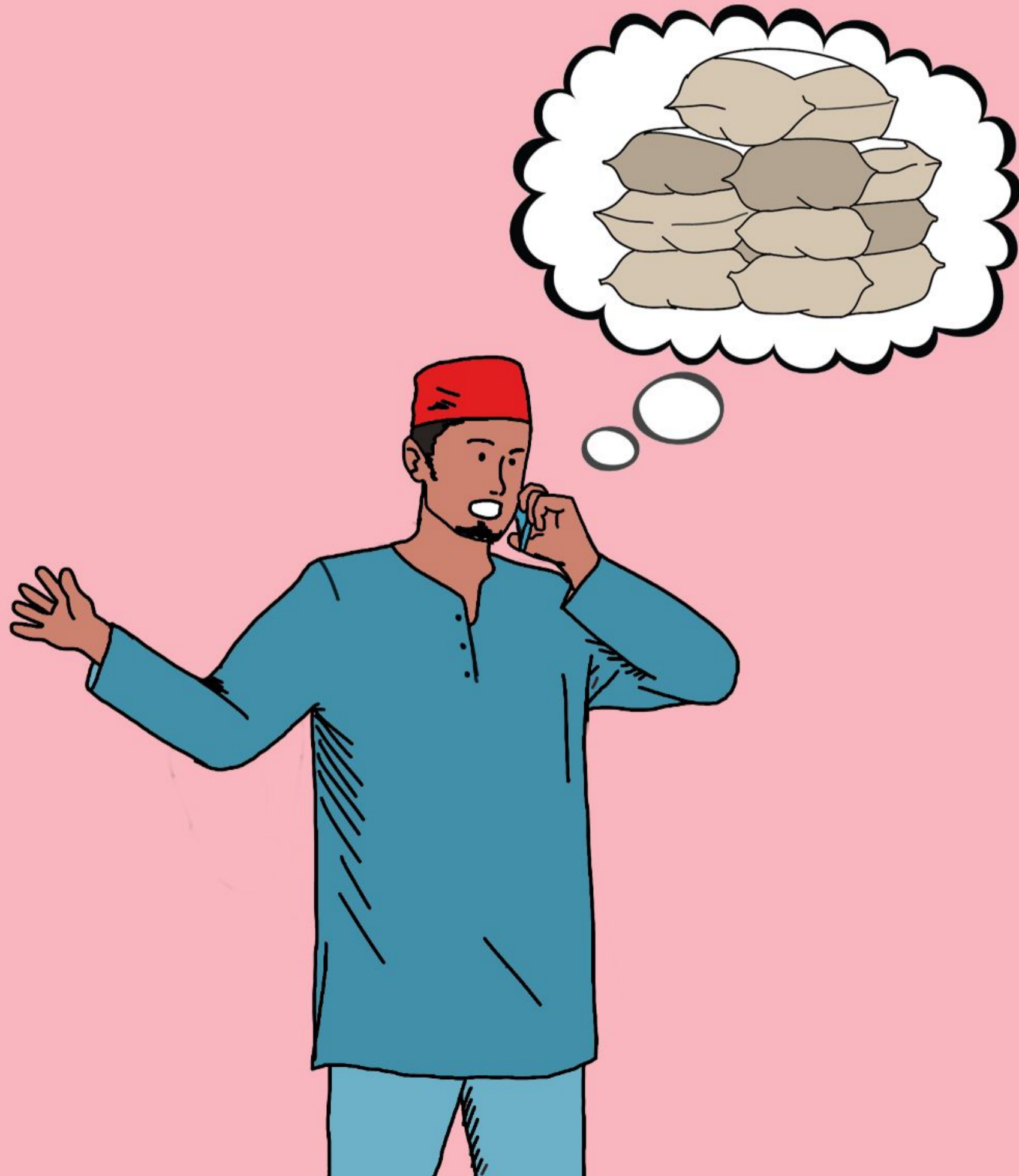
Lakuyeri ar hamta gari wala yu su: mda tsa ka kərni, akwatiyeri ar tsaptə kakadər tuwa, atar kəl kuraku akwa rikodayeri,
atar tsa lambar waya ar chauta kamnyar pəla tuwa gəga yu su, hara gari ka mjr kutadi



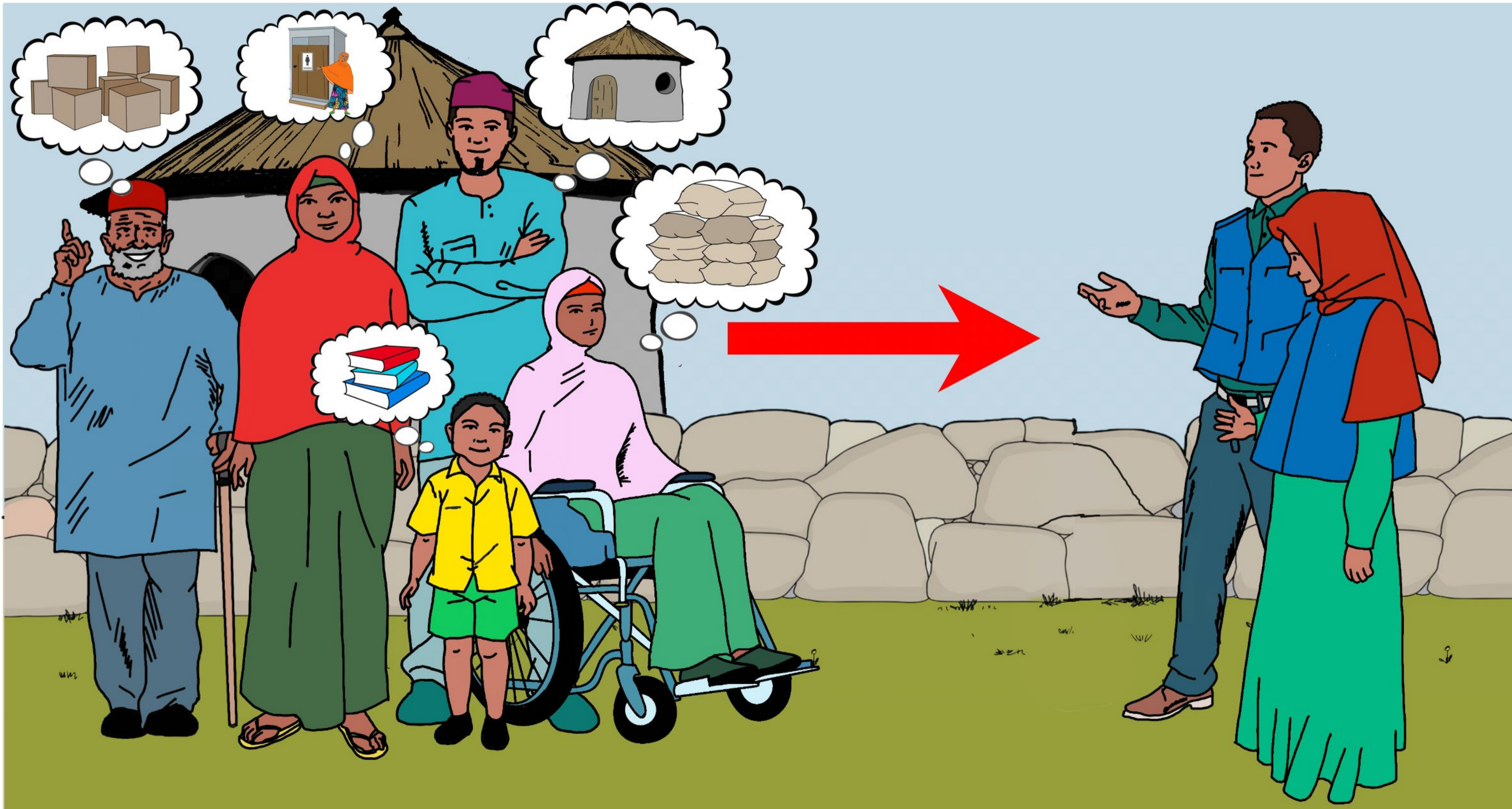
Lakuyeri ar hamta gari wala yu su: mda tsa ka kərni, akwatiyeri ar tsaptə kakadər tuwa, atar kəl kuraku akwa rikodayeri,
atar tsa lambar waya ar chauta kamnyar pəla tuwa gəga yu su, hara gari ka mjir kutadi.



Lakuyeri ar hamta gari wala yu su: mda tsa ka kərni, akwatiyeri ar tsaptə kakadər tuwa, atar kəl kuraku akwa rikodayeri,
atar tsa lambar waya ar chauta kamnyar pəla tuwa gəga yu su, hara gari ka mjir kutadi



Kɛlara waski na akwa kutadi ni tsa ka dunar hamta tuwarni ka tsuwa yu su na kɛ ndɛdatɛdzi alari, ola ka ntsaha adɛ azɛ
wa.



Tuwayeri gəga hamta gari ka yu su mda ana hara ɗa ata vi na kula sur hivɛra ka tsuwa akwa ashir



Shanag tuwayeri gəga hamta gari wala yu su ata nzi akwa ashir



Ma gə bzərnkyar mwala, bzərnkwa makshu wala mwala ola antə gə ka sur tuwa gəgəbu natə ga ata tura pəlari, ga ata tsoktə charbəla mdər kəthlər na mwala kamnyar pəlamta alari tuwarnga

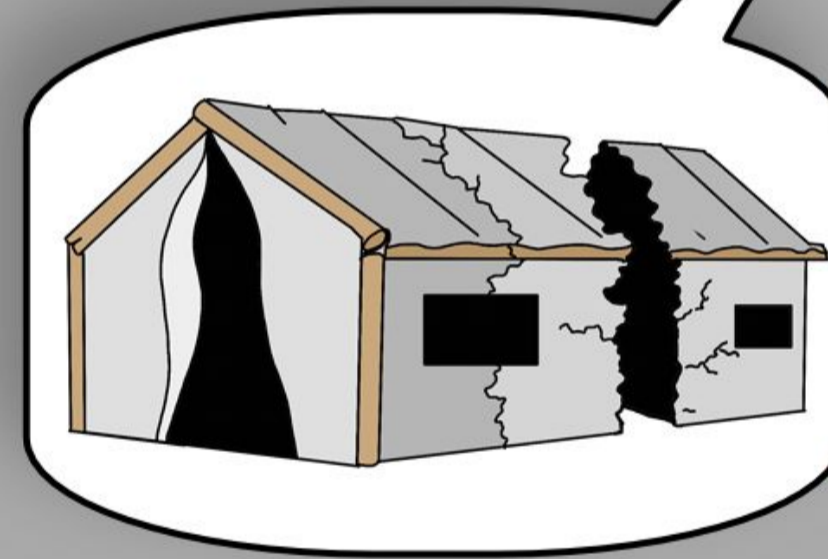
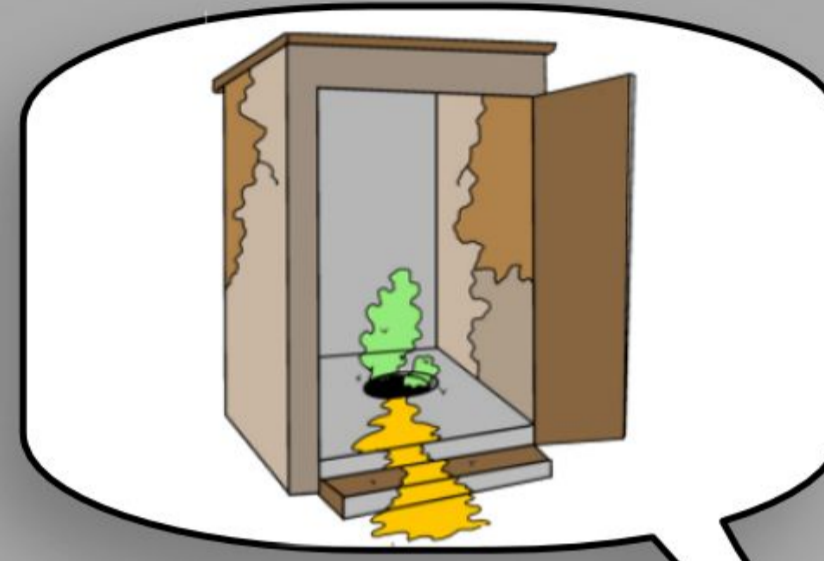


Ma tuwarnga ata tura ka mdə pu ncha zurang wala ka mdə labəla suayeri hang ata kəra, mda ata harari akwa kuta ashir ka
gə tsuwa wuta amsari akwa saka na kalkal



Mda ata hamta ala ga amsar tuwarnga akwa saka na kalkal

**Complaints and
Feedback Desk**



Mjir kutadi ata ndzi akwa paktəkər kamnyar dəmħə kəra wujəryeri



Gə ka ampani ka duna akwa dēmhə wujəryeri ar kəthlər na tsukwar mjiir kutadirnga



Shanga dlarayeri ar kətadza ata ndzi gapani kula ntə su. Ma mdə kə yu nga abərwa ka gə hamta dzaga ka mdə pi ka ga, wala hamta kwaba wala kəlara suayeri na pwa kamnyar wutə bəbal di, sursəma, kariyeri wala dlarayeri na bwaduku, mwari ka gə ngkərbəla ndərnı ala mdə laga wala akwa vi kəthlər laga natə gə mbərsa kəkari



Gə ka dunar səndabəla suayeri ata kəra kəthlər ar hamta dlarayeri ar kətadza na akwa zararnga wala kutadirnga, ka tsuwa lakuyeri tə mda ana nuwa kamnyar charbəla mjiyeri na ata tura wutə dlarayerni



Usa mwari ka gə ngkəra ma mdər kəthlər ar hamta dlara akwa hara hal laga ar d̄imikur. Mda ad̄a hara alagə su wa wala ngkatə ala gə wutə dlara wa ma gə hara su apani



Yeru ana kēta ndērēr sēmdēkur wama wala wujērēr hal ar dīmīkur ka ufti ka duna, antə, usa mwari kara ngkərbəlari ma
su apani kə wutədzi akwa kutadirnga

