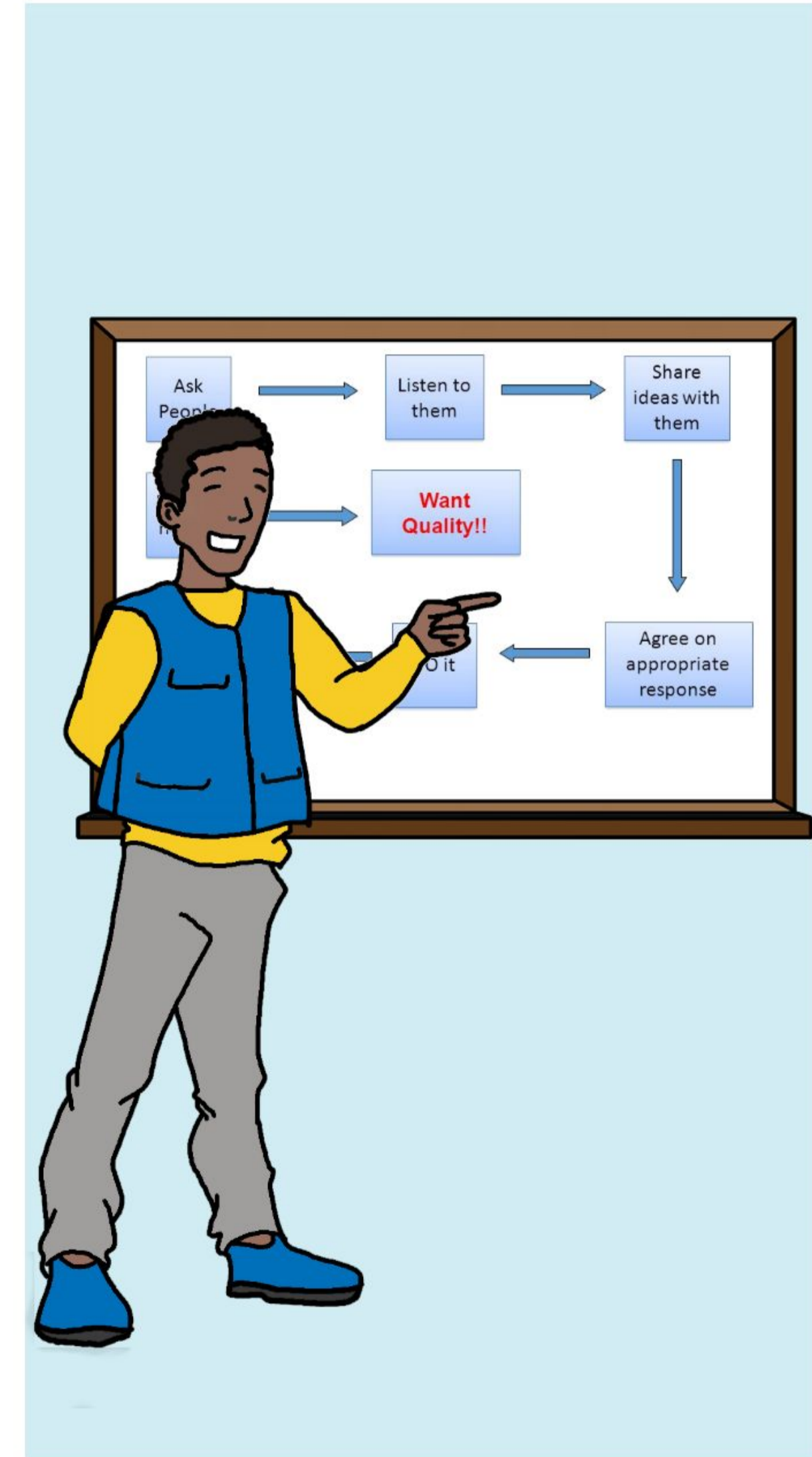
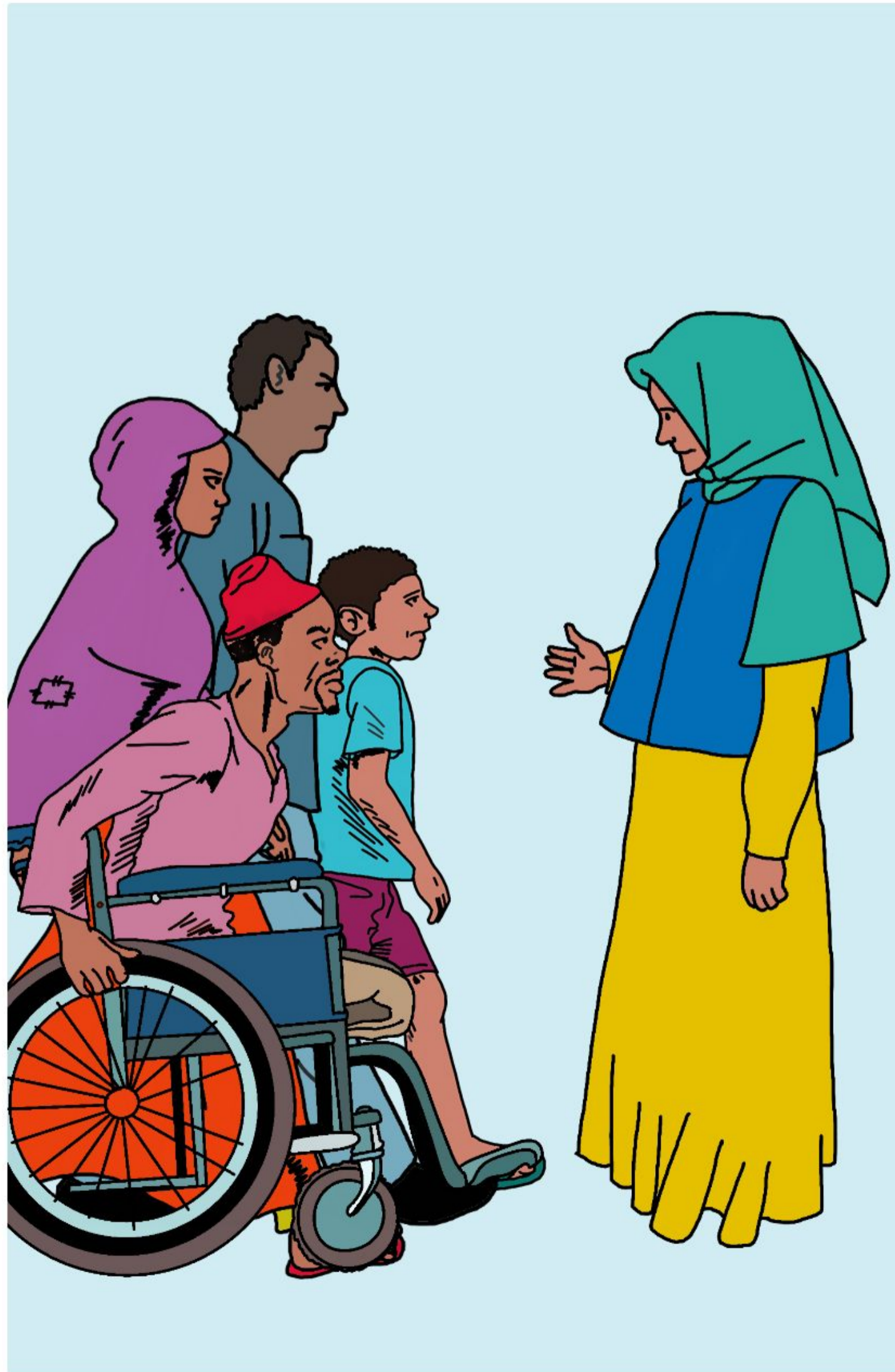
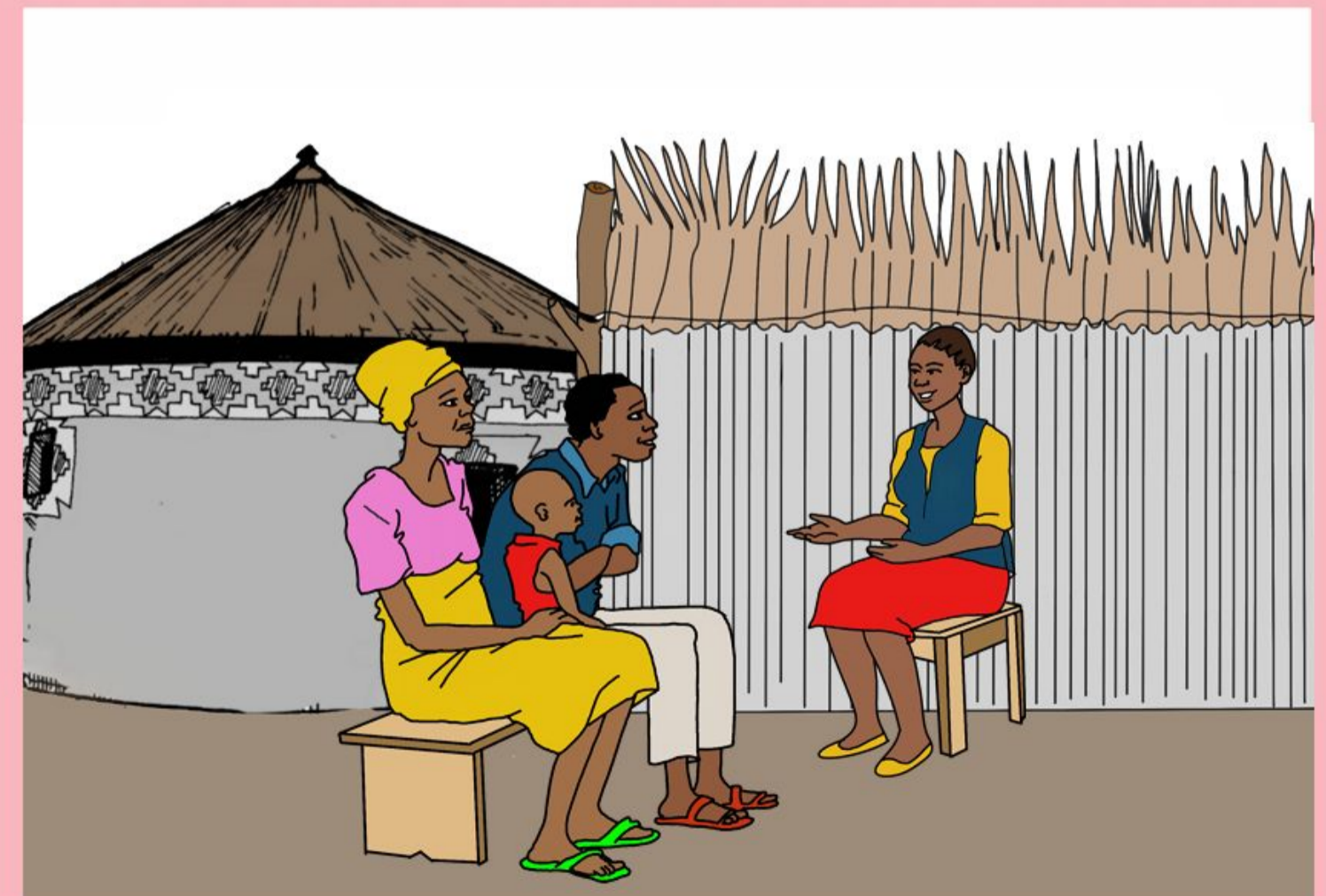
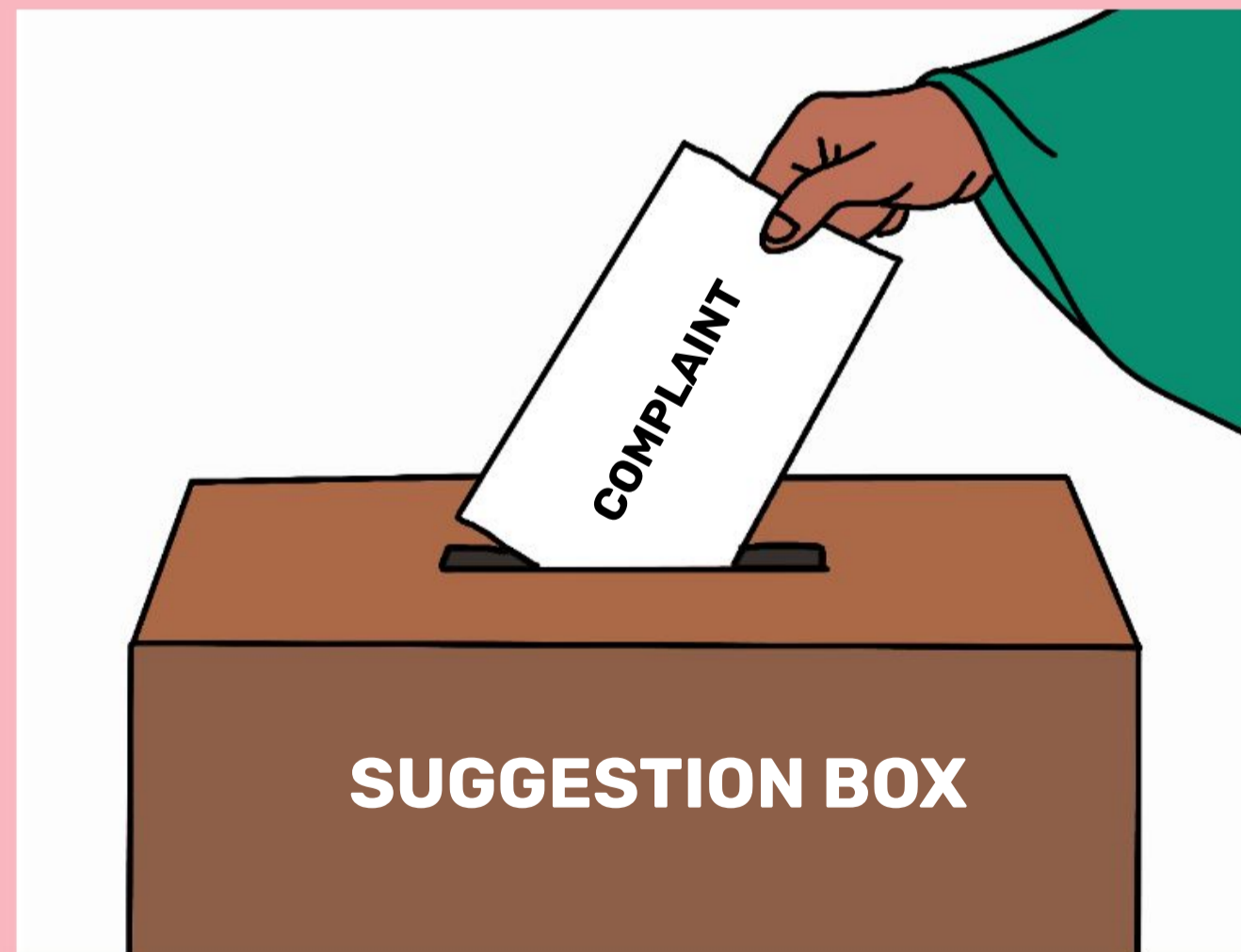


Sər damicinidziyere ba whalər mwari ka si aka labaryere (CFM) ani whalε nam ada dluwε, ‘yati suyere, ba tsanti damicinidzi nam tara hyati tubwar njər zara ata kəra ko kəthlərir ndəkuryere, dlarε ko halər nji



Whaləryere nər na ndɛ kalakciniyir basi aka labaryere: aka kər ngɛ, tubwar akwatiyir mwari aka tuwayere, tubwar sər kəli kudahɛyere, layi nər waya nam bwar bwaryere/kəka layere nər waya nam kura ndada nki kwapa,ba kəlcini kər aka njər zara



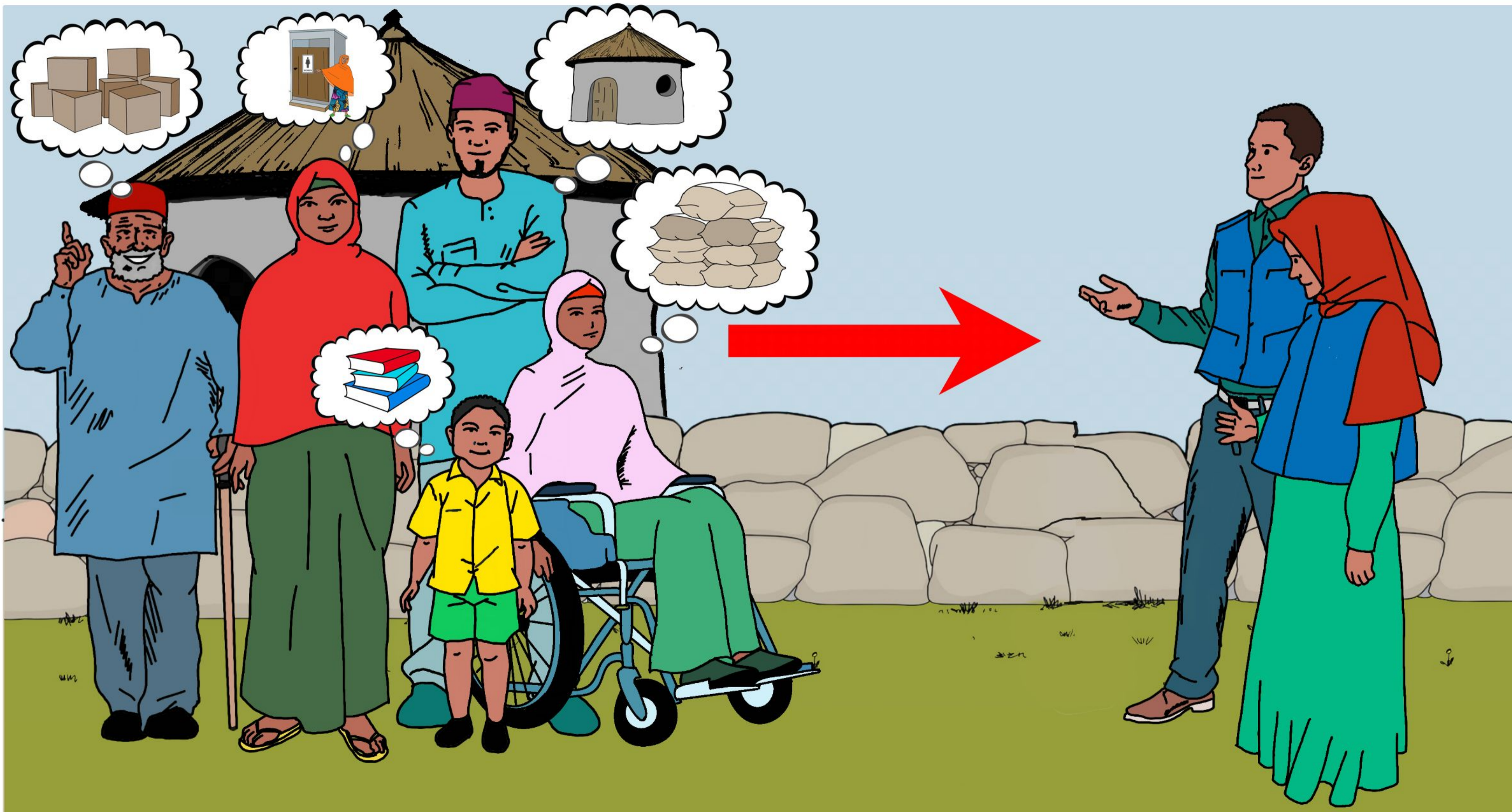
Whaləryere nər na ndε kalakciniyir basi aka labaryere: aka kər ngε, tubwar akwatiyir mwari aka tuwayere, tubwar sər kəli kudahəyere, layi nər waya nam bwar bwaryere/kəka layere nər waya nam kura ndada nki kwapa,ba kəlcini kər aka njər zara



Whaləryere nər na ndε kalakciniyir basi aka labaryere: aka kər ngε, tubwar akwatiyir mwari aka tuwayere, tubwar sər kəli kudfahεyere, layi nər waya nam bwar bwaryere/kəka layere nər waya nam kura ndada nki kwapa,ba kəlcini kər aka njər zara



Kɛlara ndɛr kuta zara ata mɛzi mwari aka tuwarni ko na ndɛ kalakcinyir labarir suyere, kuraka tsan pampamkurir vi
namtɛ dar buidzi akwa



Damcinidziyere ba kalakcinidzir labaryere ndata 'yati tɛdar akwa vi nam lapiya kuraka hivɛr ba akwa duwa duwakur



Shanga damcinidziyere ba kalacinidzir labaryere ata njai ɗuwa-ɗuwa



Mapəri gə dza zər nkwa, wazha ko mwahi nam tatami aka damcinidzi nam ɗuwa ɗuwa kura ga da bara ka waima zəndi su
ata kər ko tətəlna ala nji, gata məzi tsarba ka ndərə aka ndər kəthlər nər dlar nj nam mwala

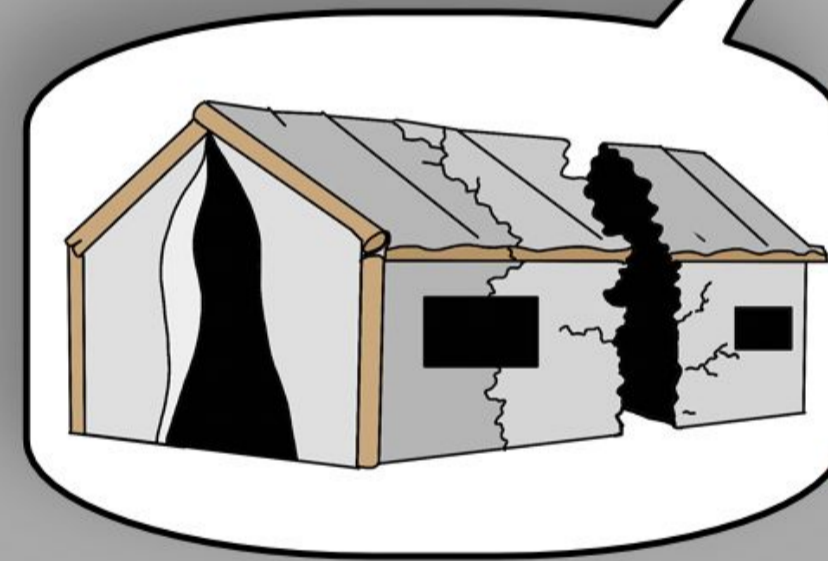
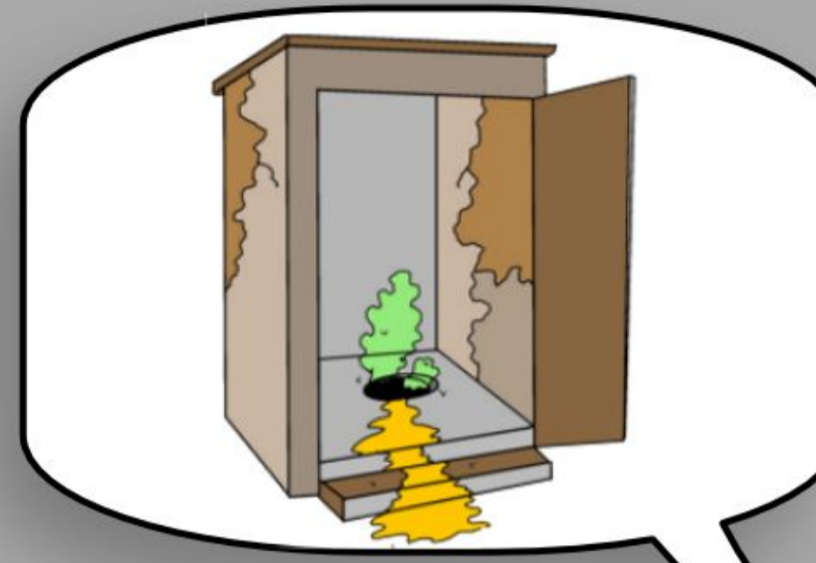


Mapəri tuwar ngari ada bara akuyaka ndə 'ya bincike ata kər, ndata məzi 'yati təni dıwa-dıwa ba ndərə ata kər akwa kura
santa saka



Tuwar ngɛ ata 'ya kal kal akuya ka ndɛ 'yati su ata kɛr akwa saka nam kal kal

**Complaints and
Feedback Desk**



Njër kuta zarar ndada hau tɔdar akwa dɛnhɛ sɛr 'yayere



Ge aka sər 'ya nam nga akwa dəmfiε sər 'yayere nam tara tsukwar bwar zarar ngε



Shanga sər dlarɛyere nər kəthlərir ndəkur ani kyauta wato kuraka nkɛ ko kwapa duku. Mapəri ndə yu tɛngɛ apəri kagə ‘ya badawikur, ko nkɛ kwapa ko bui dlarɛ aka ndɛ ata viya bui dai laka,ko dɛvɛ, sər kəthlɛryere ko sər ‘yayere laka,mwari aka rupotuwari ala ndə laka ko kungiya namtə gə mbərsa akər



Gɛ aka haki namtɔ gata mɛzi ngati labaryere ata kɛra kɛthlɛrir ndɛkuryere nam ada wakacini akwa vi namtɔ gada njai

akwa, ba ata kɛra whalɛ namtɔ ndɛ ada tsarba ka njɔ bui ka dluwɛ jili dlarɛyarni



Use use mwari aka rupotər ndər dlarɛ mapəri dzə 'yati su nam kura kal kal. Nda diyata na gə horo wɛ ko kanti alagɛ dlarɛ
wɛ mapəri gə 'ya ahanari



Yara diyada gyali aka kwambalikur ko kura 'yasu nam kura kal kal wε, kadubar ɛni, usε mwari aka rupotu mapɛri su ɛniyere buidzi akwa zarar gɛri

